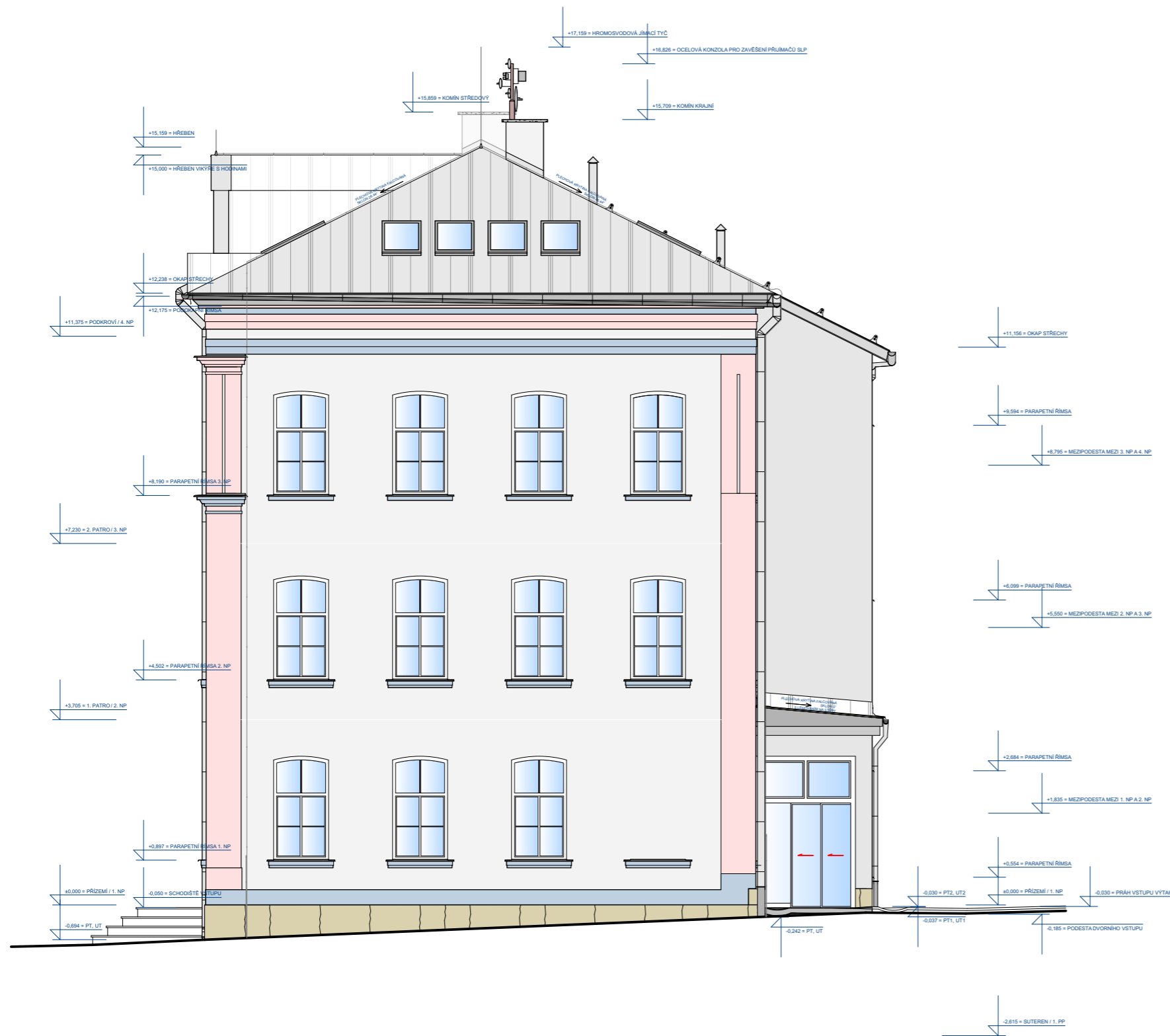


POHLED VÝCHODNÍ



ÚROVNĚ PODLAH :

| | |
|--------------------------|-------------------------------|
| SUTERÉN / 1. PP | = -2,615 M = +583,989 M N.M. |
| PRÍZEMÍ / 1. NP | = ±0,000 M = +586,604 M N.M. |
| 1. PATRO / 2. NP | = +3,705 M = +590,309 M N.M. |
| 2. PATRO / 3. NP | = +7,230 M = +593,834 M N.M. |
| PODKROVÍ / 4. NP ZVÝŠENÁ | = +11,375 M = +597,979 M N.M. |
| PODKROVÍ / 4. NP SNÍŽENÁ | = +11,125 M = +597,729 M N.M. |
| PŮDA | = +13,700 M = +600,304 M N.M. |

POZNÁMKA :

SKUTEČNÝ STÁVAJÍCÍ STAV ZKRYTÝCH KONSTRUKCÍ, DOPLŇUJÍCÍCH PRVKŮ STÁVAJÍCÍ STAVBY A POVRCHOVÝCH ÚPRAV NUTNO PROVĚŘIT SONDAMI PŘI REALIZACI STAVBY;

CELKOVĚ BYLY KONSTRUKCE POSUZOVÁNY PROJEKTANTEM PŘI TECHNICKÉ PROHLÍDCE POUZE NA ZÁKLADĚ VIZUÁLNÍHO VJEMU /BEZ PROVEDENÍ SOND/;

NĚKTERÉ SKLADBY KONSTRUKCÍ PROJEKTANT POUZE PŘEDPOKLÁDÁ NA ZÁKLADĚ STAVEBNÍCH ZVYKLOSTÍ PŘI PROVÁDĚNÍ STAVEB DŘÍVĚJŠÍMI STAVITELI V DOBĚ REALIZACE STAVBY A PŘI PROVÁDĚNÍ ZMĚN STAVBY, REKONSTRUKCÍ A JEJÍCH OPRAV.

| | | | | | |
|--|----------------|----------------|---------------|---|--------------------|
| ZODP. PROJEKTANT | VYPRACOVAL | KRESLIL | KONTROLOVAL | LHOTA - Stavitelství, 468 25 Zásada 311 IČ: 120 45 357 e-mail: lhota-stavitelstvi@volny.cz Tel: +420 602 345 437; +420 606 659 043 | |
| ING. VÍT LHOTA | ING. VÍT LHOTA | ING. VÍT LHOTA | BOHUMIL LHOTA | | |
| MÍSTO STAVBY : Č.P. 600, ST.P.Č. 1 / 1, K.Ú. SMRŽOVKA, S.Ú. SMRŽOVKA | | | | | |
| INVESTOR : MĚSTO SMRŽOVKA, NÁM. T.G.MASARYKA Č.P. 600, SMRŽOVKA, PSČ 46851 | | | | FORMÁT : | 2x A4 |
| REALIZACE VÝTAHU A REKONSTRUKCE NAVAZUJÍCÍCH PROSTOR INTERIÉRU BUDOVY MĚSTSKÉHO ÚŘADU SMRŽOVKA | | | | DATUM : | BŘEZEN 2025 |
| | | | | MĚŘÍTKO : | 1 : 100 |
| | | | | ÚČEL : | DSJ - DODATEK 1 |
| NOVÝ STAV - POHLED VÝCHODNÍ | | | | Č. VÝKR. | Č. VÝKR. SOUS-5 |